



Aumente a segurança e a produtividade de seus funcionários.

O Aker Web Gateway é um produto que integra cache web, filtro de conteúdo, antivírus e filtros diversos. É destinado às empresas que necessitam controlar o acesso a sites na Internet, evitando perda de tempo e aumentando a produtividade de seus funcionários.

Classifica as páginas em categorias, através de perfis de acesso que identifica o usuário, independente da estação de trabalho que ele se encontre.

Os sites da Internet e as ameaças virtuais (cavalos-de-tróia, vírus, malware, etc.) são atualizados diariamente, mantendo a eficiência do sistema. O produto funciona de forma transparente, sem necessidade de reconfiguração de rede ou das estações de trabalho, sendo de fácil instalação e manutenção.

Produtos adaptados à sua realidade:

- Melhor relação custo benefício do mercado;
- Melhor base de conhecimento, produzida e adaptada às necessidades brasileiras;
- Produto em português;
- Facilidade de configuração;
- Nível de suporte diferenciado;
- Vários tipos de categorias;
- Não necessita de outros sistemas externos auxiliares;
- 100% produzido e integrado no Brasil;
- Alto nível de segurança;
- Acesso remoto seguro.



PARTE DIANTEIRA

PARTE TRASEIRA

**Aker
Web Gateway
Minibox**
Modelo:
52



**Aker
Web Gateway
Box**
Modelos:
522 e 2031



**Aker
Web Gateway
Box**
Modelos:
5031 e 10031





Características	Modelo 52
Nº Máximo de IP/Usuários ⁽¹⁾	50
Nº Recomendado de IP/Usuários ⁽³⁾	50
Throughput (Mbps) ⁽¹⁾ / ⁽²⁾	5
Modo de operação em Bridge	Incluso
Modo de operação não transparente	Incluso
Usb (data / serial / 3G)	2 portas
LED de Atividade (Rede, Disco, Ligado / Desligado)	Incluso
Placa de rede RJ45 (10 / 100 / 1000)	6
Memória RAM (Gb)	4
Disco Rígido	SSD 120 Gb
Fonte de Alimentação	Externa Automática
Opcionais de Assinatura⁽⁴⁾	
Subscription	Anual
Base de Filtro de Conteúdo Web	
Base de Antivírus	Anual
Garantia e atualização	
Garantia Estendida ⁽⁵⁾	Anual
Plano de Atualização de Firmware ⁽⁶⁾	Anual
Dimensões	
Característica Física	1U para mesa
Altura, Largura, Comprimento (cm)	4/26,8/14,5
Peso (Kg)	3
Consumo Máximo	60W
Temperatura de Operação	0 - 40°C
Umidade	10% - 95%

1- Valores máximos levantados em laboratório com otimização do produto. Outras variáveis como tipo de tráfego ou tipo de uso do sistema podem alterar este valor.

2- Tráfego de entrada e saída somados.

3- Valores médios de uso padrão do produto. Maior uso simultâneo de proxies podem exigir maiores valores de memória.

4- Licença de uso de software com obrigatoriedade de renovação anual.

5- Tempo máximo de garantia 36 meses.

6- Refere-se apenas de softwares do produto.

Personalização: Os modelos acima são padrões de fornecimento. Placas WAN, Aceleradores VPN, aceleradores em geral, VOIP ou outros dispositivos, podem ser integrados nos equipamentos de acordo com a necessidade e disponibilidade do projeto.





Características	Modelo 522	Modelo 2031
Nº Máximo de IP/Usuários ⁽¹⁾	500	2.000
Nº Recomendado de IP/Usuários ⁽³⁾	500	1.200
Throughput (Mbps) ⁽¹⁾ / ⁽²⁾	30	80
Modo de operação em Brigde	Incluso	Incluso
Modo de operação não transparente	Incluso	Incluso
Usb (data / serial / 3G)	2 portas	2 portas
LED de Atividade (Rede, Disco, Ligado / Desligado)	Incluso	Incluso
Display Frontal LCD	Incluso	Incluso
Placa de rede RJ45 (10 / 100 / 1000)	8	8
Placa de rede RJ45 BYPASS (10 / 100 / 1000)	4	4
Memória RAM (Gb)	8	16
Disco Rígido	SSD 240 Gb	SSD 240 Gb
Fonte de Alimentação	Interna Automática	Interna Automática
Módulos de Substituição		
Memória Ram	16 Gb	Não disponível
Opcionais de Assinatura⁽⁴⁾		
Subscription	Anual	Anual
Base de Filtro de Conteúdo Web		
Base de Antivírus	Anual	Anual
Garantia e atualização		
Garantia Estendida ⁽⁵⁾	Anual	Anual
Plano de Atualização de Firmware ⁽⁶⁾	Anual	Anual
Dimensões		
Característica Física	1U para rack 19"	1U para rack 19"
Altura, Largura, Comprimento (cm)	4,4/43/39,2	4,4/43/39,2
Peso (Kg)	8,5	8,5
Consumo Máximo	270W	270W
Temperatura de Operação	0 - 40°C	0 - 40°C
Umidade	10% - 95%	10% - 95%

1- Valores máximos levantados em laboratório com otimização do produto. Outras variáveis como tipo de tráfego ou tipo de uso do sistema podem alterar este valor.

2- Tráfego de entrada e saída somados.

3- Valores médios de uso padrão do produto. Maior uso simultâneo de proxies podem exigir maiores valores de memória.

4- Licença de uso de software com obrigatoriedade de renovação anual.

5- Tempo máximo de garantia 36 meses.

6- Refere-se apenas de softwares do produto.

Personalização: Os modelos acima são padrões de fornecimento. Placas WAN, Aceleradores VPN, aceleradores em geral, VOIP ou outros dispositivos, podem ser integrados nos equipamentos de acordo com a necessidade e disponibilidade do projeto.





Características	Modelo 5031	Modelo 10031
Nº Máximo de IP/Usuários ⁽¹⁾	5.000	10.000
Nº Recomendado de IP/Usuários ⁽³⁾	3.000	4.000
Throughput (Mbps) ⁽¹⁾ / ⁽²⁾	300	500
Modo de operação em Bridge	Incluso	Incluso
Modo de operação não transparente	Incluso	Incluso
Usb (data / serial / 3G)	2 portas	2 portas
LED de Atividade (Rede, Disco, Ligado / Desligado)	Incluso	Incluso
Display Frontal LCD	Incluso	Incluso
Placa de rede RJ45 (10 / 100 / 1000)	4	4
Placa de rede RJ45 BYPASS (10 / 100 / 1000)	2	2
Memória RAM (Gb)	16	32
Disco Rígido SSD	600 Gb	600 Gb
Fonte de Alimentação	Interna Automática Redundante	Interna Automática Redundante
Opcionais de Assinatura⁽⁴⁾		
Subscription	Anual	Anual
Base de Filtro de Conteúdo Web		
Base de Antivírus	Anual	Anual
Garantia e atualização		
Garantia Estendida ⁽⁵⁾	Anual	Anual
Plano de Atualização de Firmware ⁽⁶⁾	Anual	Anual
Dimensões		
Característica Física	1U para rack 19"	1U para rack 19"
Altura, Largura, Comprimento (cm)	4,38/43,1/54,87	4,38/43,1/54,87
Peso (Kg)	17	17
Consumo Máximo	270W	270W
Temperatura de Operação	0 - 40°C	0 - 40°C
Umidade	5% - 95%	5% - 95%

1- Valores máximos levantados em laboratório com otimização do produto. Outras variáveis como tipo de tráfego ou tipo de uso do sistema podem alterar este valor.

2- Tráfego de entrada e saída somados.

3- Valores médios de uso padrão do produto. Maior uso simultâneo de proxies podem exigir maiores valores de memória.

4- Licença de uso de software com obrigatoriedade de renovação anual.

5- Tempo máximo de garantia 36 meses.

6- Refere-se apenas de softwares do produto.

Personalização: Os modelos acima são padrões de fornecimento. Placas WAN, Aceleradores VPN, aceleradores em geral, VOIP ou outros dispositivos, podem ser integrados nos equipamentos de acordo com a necessidade e disponibilidade do projeto.





- Áudio / Vídeo
 - Download de Vídeo (33)
 - Música / Mp3 (24)
 - Rádio / TV (32)
 - Outros - Áudio / Vídeo (31)
- Compras
 - Classificados / Leilões virtuais (34)
 - Imóvel / Construção (54)
 - Loja virtual (35)
 - Pagamento Eletrônico (36)
 - Veículos (14)
 - Outros - Compras (17)
- Conteúdo Ilícito ou Indesejável
 - Acesso restrito (74)
 - Armas (40)
 - Crimes (23)
 - Hacker (22)
 - Jogos de Azar (5)
 - Malware (75)
 - Phishing (69)
 - Preconceito / Racismo (3)
 - Spam (73)
 - Violência (6)
 - Outros - Conteúdo Ilícito / Indesejável(39)
- Crenças
 - Misticismo (7)
 - Religião (42)
 - Outros - Crenças (41)
- Drogas
 - Álcool / Fumo (4)
 - Anti-drogas (66)
 - Drogas Ilícitas (44)
 - Medicamentos com prescrição requerida

- (45)
 - Outras - Drogas (43)
- Educação
 - Instituição Cultural (47)
 - Instituição Educacional (48)
 - Saúde / Medicina (65)
 - Site de Referência (49)
 - Outras - Educação (46)
- Entretenimento e Lazer
 - Animais (67)
 - Cinema / Teatro (51)
 - Diversão (8)
 - Esporte (18)
 - Ganhe Navegando (29)
 - Gastronomia (68)
 - Hobby (10)
 - Infantil (52)
 - Jogos (9)
 - Jogos on-line (53)
 - Notícias (15)
 - Viagem / Turismo (13)
 - Outros - Entretenimento e Lazer (50)
- Recursos de Informática
 - Chat (19)
 - Comunicação via Internet em geral
- (37)
 - Download (56)
 - Fóruns & Newsgroups (72)
 - Hospedagem de sites (70)
 - Navegação Anônima (26)
 - Peer-to-peer (71)
 - Portal / Buscador (21)
 - Telefonia via Internet (38)
 - Webmail (25)
 - Outros - Recursos de Informática (55)

- Material Adulto
 - Educação Sexual (58)
 - Erotismo (20)
 - Sexo Explícito (2)
 - Outros - Material Adulto (57)
- Organizações / Negócios
 - Governo (28)
 - Investimento (11)
 - Oferta / Procura de Empregos (12)
 - ONGs e afins (60)
 - Partido Político / Eleição (61)
 - Outros - Organizações / Negócios (59)
- Relacionamento
 - Blog / Fotolog (27)
 - Encontros (16)
 - GLS (63)
 - Páginas Pessoais (64)
 - Rede de Relacionamento (30)
 - Outros Relacionamento (62)
- Outros (1)
 - Não classificada (0)





Administração			
Múltiplos Administradores		Sim	
Base de usuários para administração		Sim	
Redes Administrativas		Sim	
Níveis de administração		Sim	
Atualização, Correção e Backups		Sim	
Gerenciamento do Sistema			
Interface Gráfica (Aker Control Center)		Sim	
Command Line Interface (Console)		Sim	
Secure Command Shell (SSH 2.0 ou +)		Sim	
SNMP (MIB 2)		Sim	
Virtualização			
Número de VLANs suportadas		4096 por interface	
Número de ALIAS suportados		30 por interface	
Modos de Operação			
Transparente (bridge)		Sim	
Não transparente		Sim	
Hierarquia de Cache			
ICP		Sim	
Modo Parent		Sim	
Modo Sibling		Sim	
Proxies		Sim	
Transparente		Sim	
Reverso			
Gerenciamento de Tráfego		Sim	
Priorização		Sim	
Limitação			
Características			
Header Stripping		Sim	
Autenticação Transparente (por IP)		Sim	
Cache Transparente		Sim	
Integração com Antivírus		Sim	
Splash Screen		Sim	
Perfis de Acesso		Sim	
Proteção IP Spoofing		Sim	
Suporte a tráfego CDN		Sim	
Tecnologias			
Gerenciamento de Banda		Sim	
Otimização de Protocolo		Sim	
Object Caching		Sim	
Byte Caching		Sim	
Compressão		Sim	
Classificação e Filtragem			
HTTP		Sim	
FTP		Sim	
Categorias			
Fabricante		75	
Criação pelo usuário		128	
Classificação/Categorização			
URL's classificadas ⁽³⁾		Mais de 13 Milhões	
Forma de Classificação		Manual	
Sistema de Consulta URL/Categoria		Sim	
Envio automático de URL's desconhecidas		Sim (Configurável)	
Operação em conjunto com "Caching Appliances"		Sim	
Bloqueios/Filtragem			
IM		Sim	
Por versão/tipo de Browser		Sim	
Scripts Ativos		Sim	
Active X		Sim	
Java / Java Script		Sim	
VBScript		Sim	
Banners		Sim	
Mensagens de Bloqueio			
Customizáveis			Sim
Múltiplas			Sim
Filtragem / Bloqueio de URL's			
Categorias			Sim
Palavra Chave			Sim
Global			Sim
Usuário			Sim
Grupo			Sim
Horário			Sim
Filtragem / Bloqueio de Downloads			
Tipo Mime			Sim
Tipo Real			Sim
Extensão			Sim
Navegação Simples			Sim
Quotas			
Tempo / kbytes			Sim
Diária / Semanal / Mensal			Sim
Usuário / grupo			Sim
IM			Sim
Navegação Simples			Sim
Priorização de Tráfego			
Categoria			Sim
Tipo de arquivo			Sim
Autenticação			
Windows NT			Sim
Active Directory			Sim
Novell			Sim
LDAP			Sim
Endereço IP/			Sim
Endereço de Rede			Sim
Unix			Sim
RADIUS, S/KEY, LDAP/SSL			Sim
Atualização			
Automática			Sim
Agendamento Diário			Sim
Agendamento Semanal			Sim
Agendamento Mensal			Sim
Download Incremental da Base			Sim
Download Total da Base			Sim
Relatórios			
Categoria do Site acessado / bloqueado			Sim
Downloads acessados / bloqueados			Sim
Sites acessados / bloqueados			Sim
Por usuário / categoria			Sim
Publicação Automática			Sim
Log/Monitoramento			
Syslog			Sim
LogWatch			Sim
e-mail			Sim
snmp			Sim
WebTrends			Sim
Local			Sim
Idiomas disponíveis			
(Produto, manual do usuário, ajuda on-line e demais documentos correlatos)			
Português			Sim
Inglês			Sim
Outras Características			
Licenciamento			Por nº de usuários

3- Número mínimo de URL's principais e de domínio. O produto acrescenta este valor a cada dia.

Protocolos suportados:

HTTP (RFC 2616 e RFC 1945), GOPHER (RFC 1436), SNMP v.1, v.2 e v.3.

Obs:

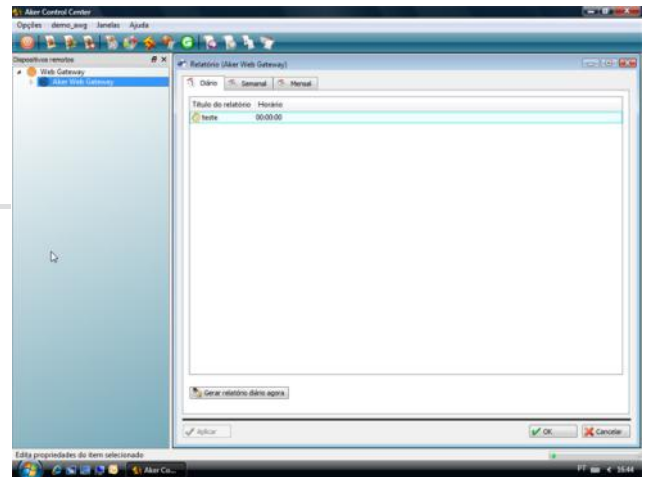
Algumas funcionalidades são opcionais. Consulte as revendas autorizadas.

As especificações contidas neste folder podem ser alteradas sem aviso prévio.



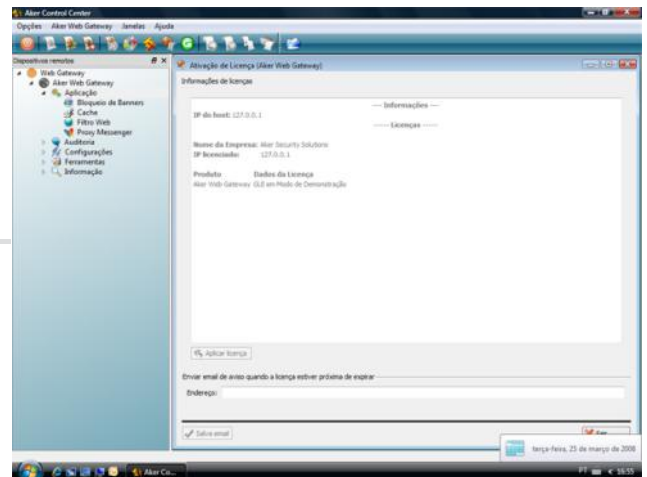
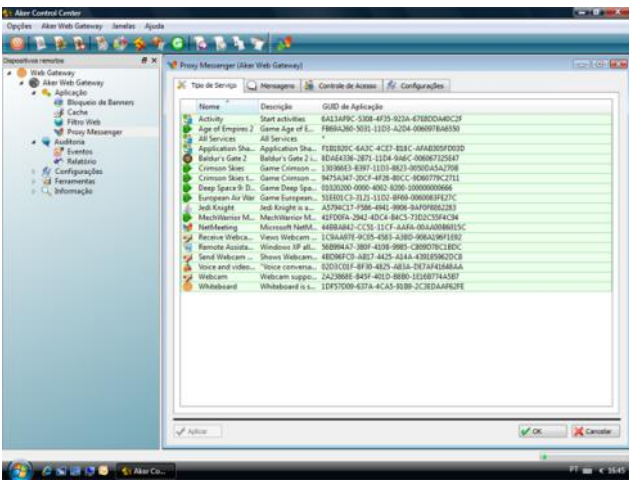
Tela - Configurando os relatórios

Esta tela se refere à configuração dos relatórios, que podem ser gerados diariamente, semanalmente, mensalmente e em tempo real.



Tela - configuração de parâmetros do proxy Messenger

Esta tela permite configurar os parâmetros do Proxy Messenger, tendo como função principal controlar o uso do IM. Integrado ao sistema de perfis de acesso, onde cada usuário terá privilégios distintos, contribui para o aumento da produtividade nas empresas.

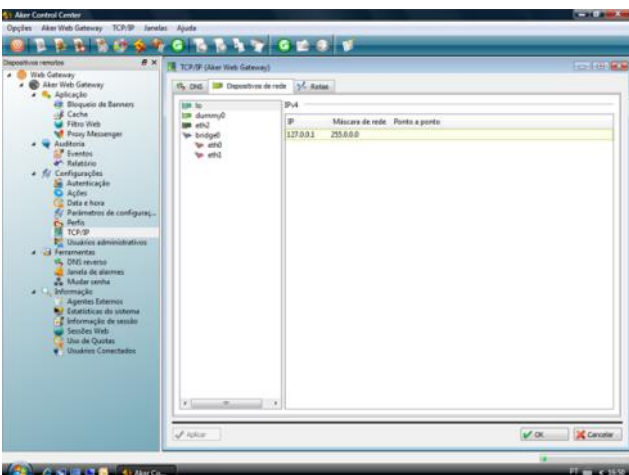


Tela - licença de ativação

Nesta tela são mostrados todos os produtos que estão instalados junto com o Aker Web Gateway e os dados referentes à licença de cada um deles. É possível verificar, por exemplo, a data de expiração e o número de licenças para cada produto.

Tela - Aba de Dispositivos de Rede

Nesta aba "Dispositivos de rede" podem ser configurados os endereços IP atribuídos a todas as interfaces de rede reconhecidas pelo Aker Web Gateway. É uma lista onde são mostrados os nomes de todas as interfaces e os endereços IP e máscaras de cada uma (é possível configurar até 31 endereços distintos para cada interface). Caso uma interface não tenha um endereço IP configurado, os campos correspondentes ao endereço e à máscara serão mostrados em branco.





Part Numbers

Part Number	Chassis
AKHWWGE - 0049	Aker Web Gateway Minibox Enterprise 52
Padrão 2 Usb, 6 RJ45(10/100/1000), 4 Gb de memória RAM, SSD 120 GB, Fonte de alimentação - Externa Automática.	

Part Number	Chassis
AKHWWGE - 0050	Aker Web Gateway Box Enterprise 522
Padrão 2 Usb, 8 RJ45(10/100/1000), 4 RJ45 BYPASS(10/100/1000), 8 Gb de memória RAM, SSD 240 GB, Display frontal, Fonte de alimentação - Interna Automática.	

Part Number	Chassis
AKHWWGE - 0051	Aker Web Gateway Box Enterprise 2031
Padrão 2 Usb, 8 RJ45(10/100/1000), 4 RJ45 BYPASS(10/100/1000), 16 Gb de memória RAM, SSD 240 GB, Display frontal, Fonte de alimentação - Interna Automática.	

Part Number	Chassis
AKHWWGE - 0052	Aker Web Gateway Box Enterprise 5031
Padrão 2 Usb, 4 RJ45(10/100/1000), 2 RJ45 BYPASS(10/100/1000), 16 Gb de memória RAM, HD SSD 600 GB, Display frontal, Fonte de alimentação - Redundante Automática.	

Part Number	Chassis
AKHWWGE - 0053	Aker Web Gateway Box Enterprise 10031
Padrão 2 Usb, 4 RJ45(10/100/1000), 2 RJ45 BYPASS(10/100/1000), 32 Gb de memória RAM, HD SSD 600 GB, Display frontal, Fonte de alimentação - Redundante Automática.	

