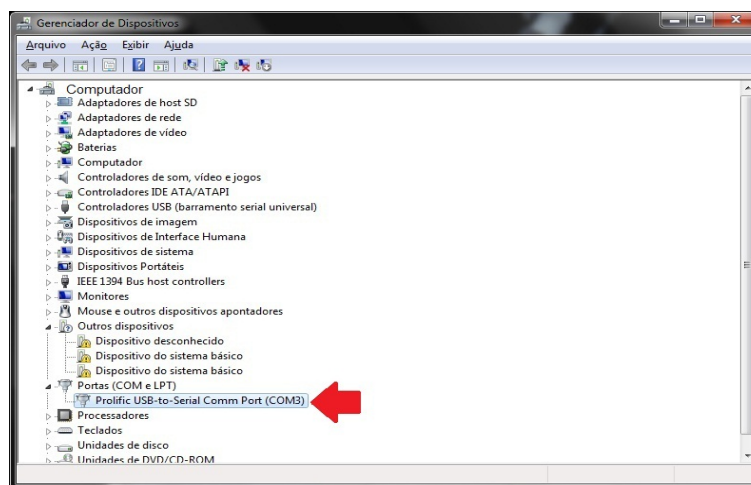


Introdução

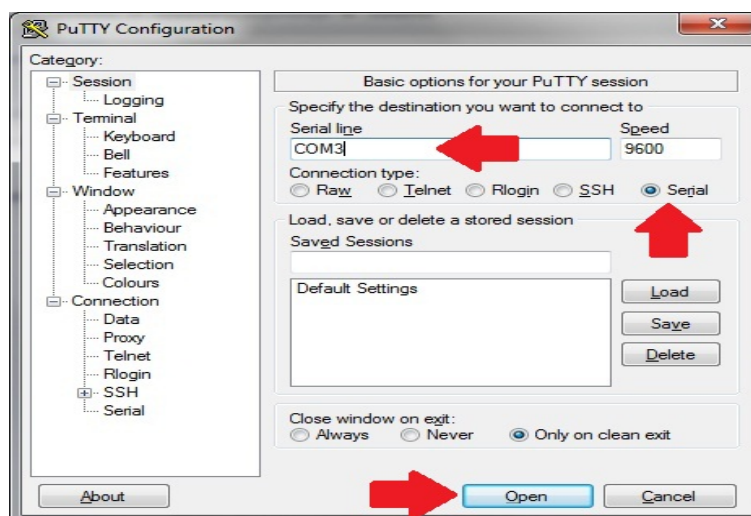
Apresentaremos neste como fazer os procedimentos necessários para conectar estações de trabalho Windows ou GNU/Linux a um equipamento Aker via cabo de console.

Como configurar o acesso aos equipamentos Aker via console no Windows

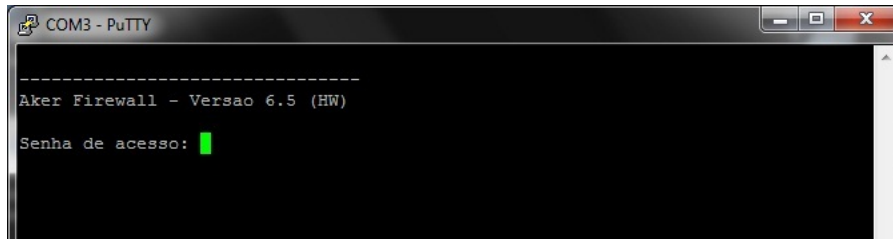
1º Passo - Conecte a estação Windows no equipamento Aker por meio de um cabo console. Depois, abra o “Gerenciador de Dispositivos” para listar os dispositivos conectados a estação de trabalho e procure por “Portas (COM e LPT)”. Em seguida, anote o valor da porta. Na figura, o valor seria “COM3”.



2º Passo - Abra o programa Putty – que pode ser baixado gratuitamente – e, após executá-lo, marque o checkbox “Serial”. Na sequência, adicione em “Serial line” o valor da porta exibida no “Gerenciador de Dispositivos”. Use a velocidade (Speed) com valor padrão (9600), conforme figura abaixo:



3º Passo - Após pressionar o botão “Open”, será apresentada a tela de console do equipamento Aker, conforme a figura abaixo:

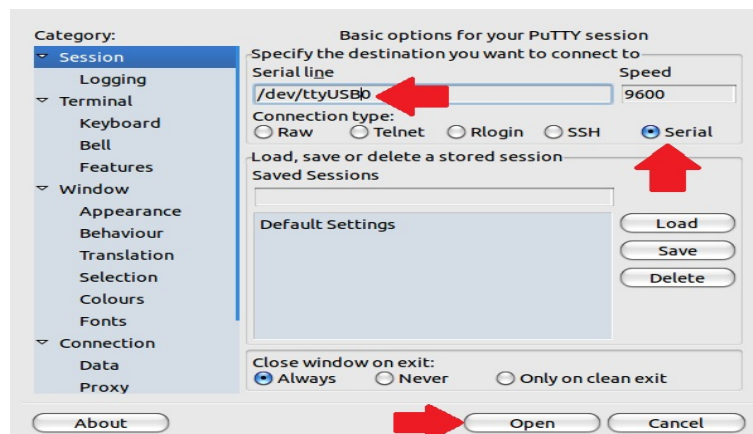


Como configurar o acesso aos equipamentos Aker via console em distribuições GNU/Linux

1º Passo - Conecte a estação GNU/Linux no equipamento Aker por meio de um cabo console (serial to USB). Abra o terminal do sistema e insira o comando ‘ls’ na pasta ‘/dev/’ para listar os dispositivos conectados à estação de trabalho. Em seguida, procure por “ttyUSB” para saber o valor da porta que será utilizada. Exemplo: “ttyUSB0”.



2º Passo - Abra o aplicativo “Putty” e marque o checkbox “Serial”. Em seguida, adicione em “Serial line” o valor da porta encontrado no diretório ‘/dev/’. Use a velocidade (Speed) com valor padrão (9600), conforme a figura abaixo:



3º Passo - Após pressionar o botão “Open”, será apresentada a tela de console do equipamento Aker, conforme a figura abaixo:

```
-----  
Aker Firewall - Versao 6,5 (HW)  
  
Senha de acesso:  
(!)Tempo maximo de login (60 segundos) expirou  
  
-----  
Aker Firewall - Versao 6,5 (HW)  
  
Senha de acesso: █
```

